

*Nicht-thermisches Plasmaverfahren NTP Cleanair Plasma (CAP)
CAP-600 HA ES (ca. 600 cbm/h)*

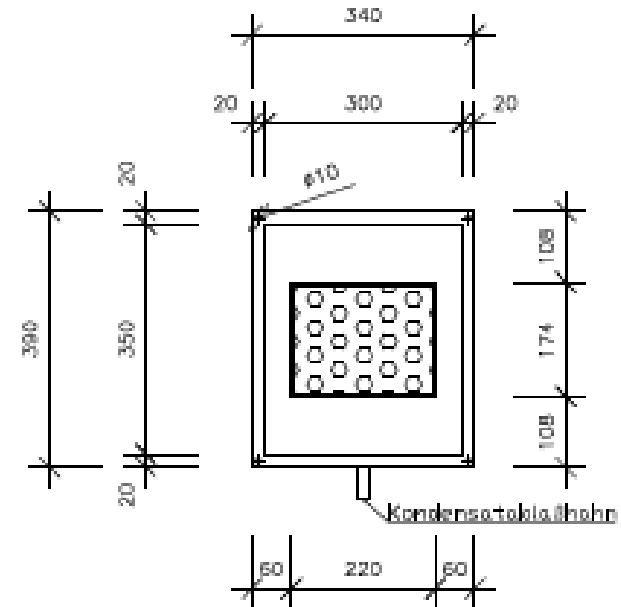
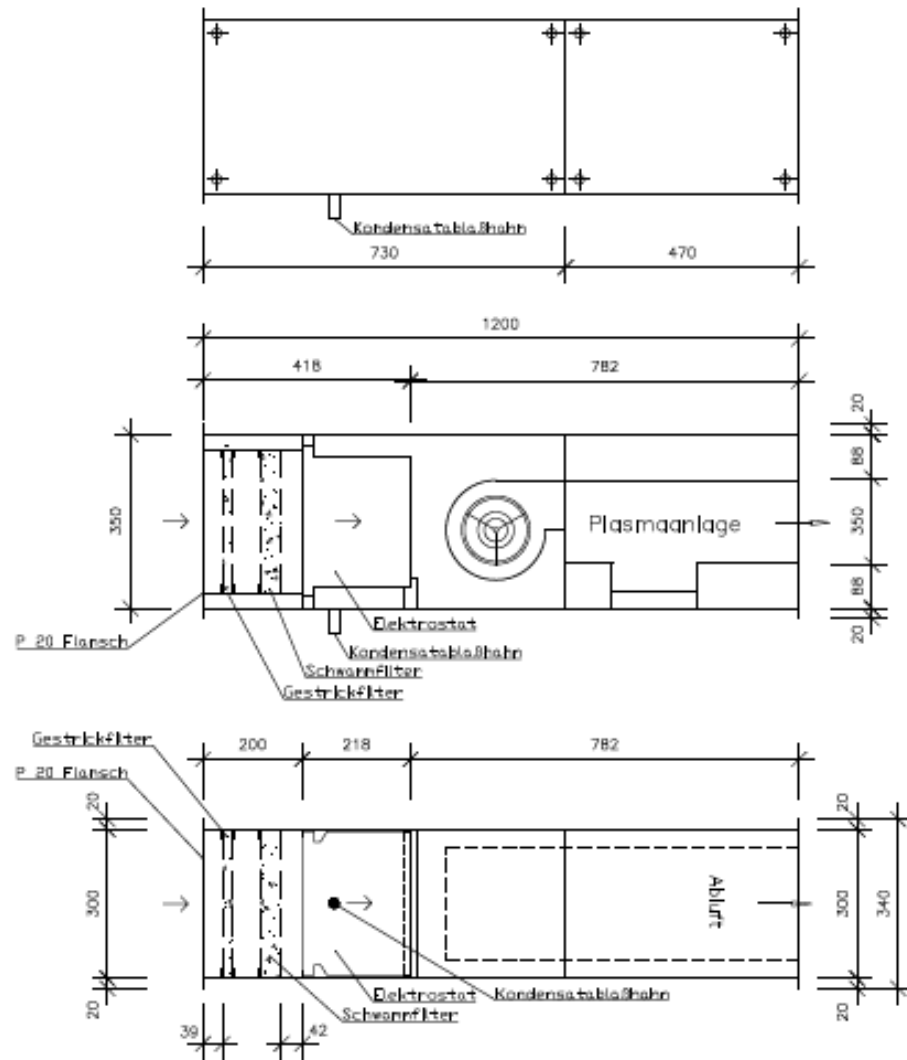
oxytec air & water
purification systems



***„oxytec - Küchenabluftreinigung– technische Lösungen mit
nicht-thermischem Plasmaverfahren und Elektrostatfilter“***

***Haubenaufsatz für Umlufthauben bspw. für Kombiöfen oder als
Anbindungsmodul für gewerbliche oder private Dunstabzugshauben***

Abmessungen CAP-600 HA ES



Ausführung in Edelstahl, auf Wunsch mit Kondensatablauf, doppelter Filterstufe, Elektrostatfilter, Ventilator und Plasmaeinheit inkl. Aktivkohle



- CAP 600 HA ES
- ✓ Anlage klein und Kompakt
- ✓ Anlage kann einfach in die Decke installiert oder auf das Haubendach aufgelegt werden.

1. Aerosolverabscheidung mit Metallgestrickfilter
2. Aerosolfilterung mit einem regenerierbaren Filtermaterial (Schwamm)
3. Aerosolfeinstabscheidung und Gasaktivierung mit einem Elektrostatfilter
4. Plasmastufe
5. Speicherreaktor ausgeführt als Aktivkohlefilter mit langer Standzeit



*Revisionstüren ermöglichen einfachen Zugang – Komponenten für
Reinigungszwecke einfach zu entnehmen, Kondensatablauf als Option*



- ✓ Gestrückfilter
- ✓ Schwammfilter
- ✓ Elektrostatfilter
- ✓ EC-Ventilator (stufenlos regulierbar)
- ✓ Plasma
- ✓ Aktivkohle
- ✓ Lochblech

- ✓ 2 leicht zu öffnende Revisionsöffnungen
- ✓ Kondensatablauf als Option



Ein- und Ausgangsflansch entweder mit Lüftungsgitter oder mit DIN-Flansch versehen

oxytec air & water purification systems



- ✓ Montagerahmen P20
- ✓ Alternativ Lochblech am Ausblas